

# Multiplex EVO



Für diesen Sender benötigen Sie das **Modul DUPLEX TU**. Beim Einbau des Duplex TU Moduls muß der Sender ausgeschaltet sein und der Sender sollte auf eine weiche Unterlage gelegt werden, damit kein mechanischer Schaden auftritt.



Sender ausschalten!



Sender umdrehen.



Senderschlösser öffnen.



Senderdeckel öffnen.

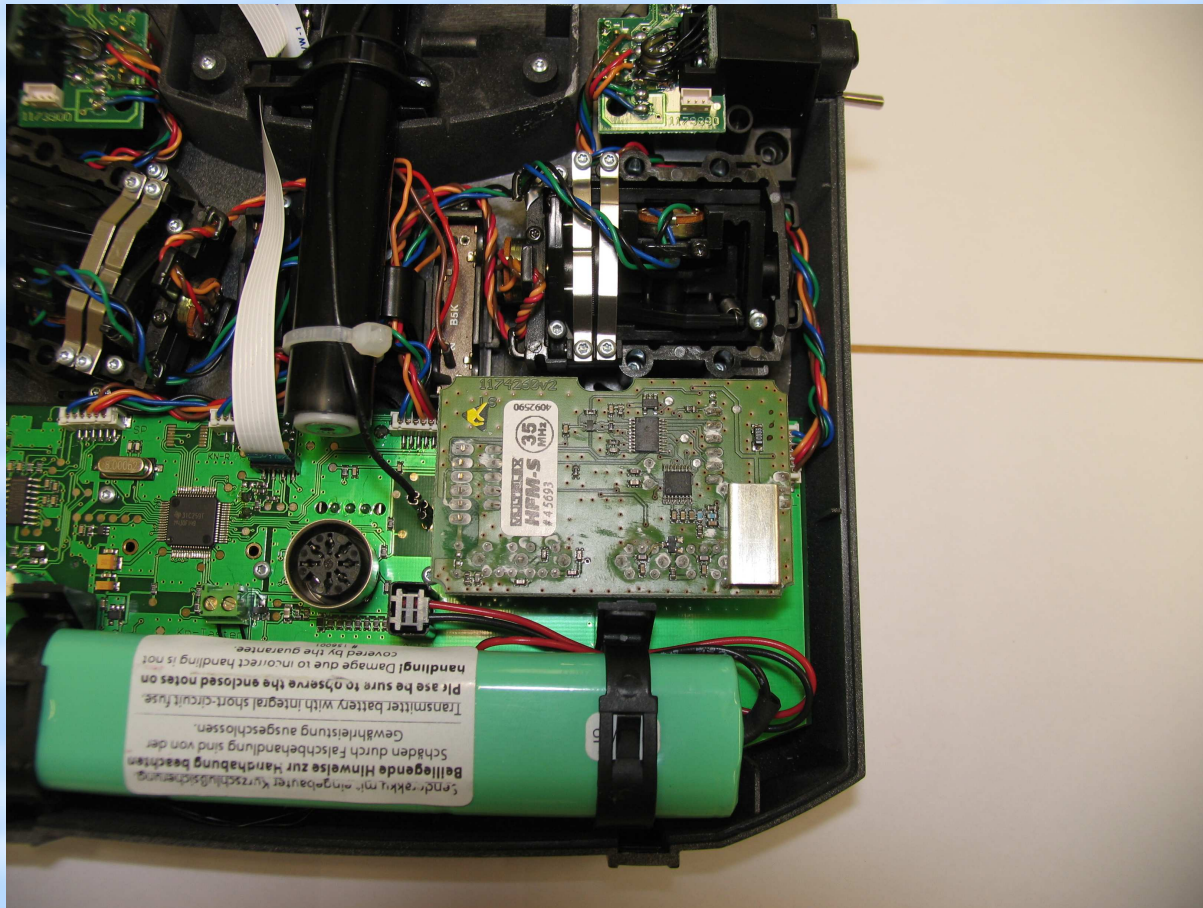


Senderakku abstecken

# Multiplex EVO



Stecken Sie das Multiplex HF Modul ab. An dem nun freien Platz setzen Sie das DuplexTU Modul ein.



Auf die hintere Seite des TU Moduls kleben Sie beidseitig klebendes Schaumgummiband oder Klettband.

Befestigen Sie das Modul mit Klettband oder Klebeband. Nicht an Bauteile oder die silberne Abschirmung drücken!



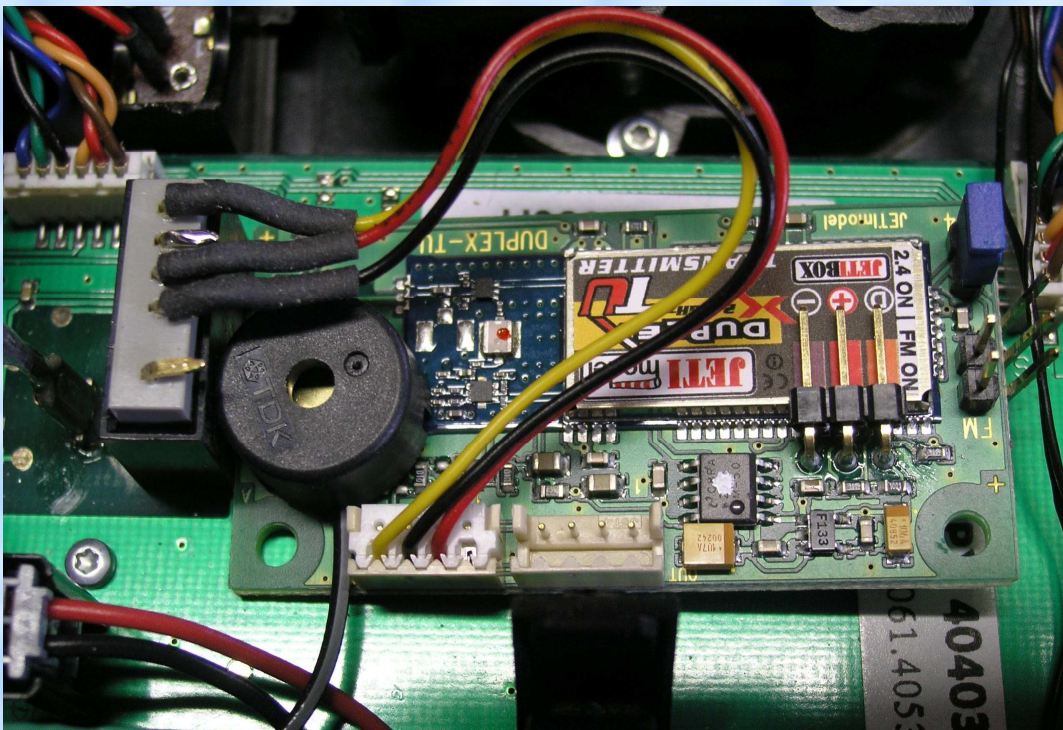


# Multiplex EVO

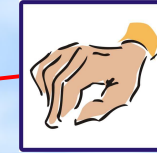


Das Duplex TU wird eingesetzt und mit Doppelklebeband gesichert.

Das im Lieferumfang enthaltene 4polige Kabel in der Mitte durchtrennen und mit einem 5 Poligen Stecker von Multiplex wie am Foto verlöten. Der 5 polige Stecker von Multiplex kann auf 4 Pins abgeschnitten werden.



Löten Sie vorsichtig das Kabel an den Stecker

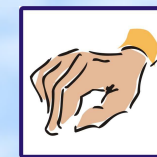


Verbinden Sie den Sender und TU Modul mit dem Kabel

# Multiplex EVO



Die 35MHz Antenne nach innen durch das Befestigungsrohr ausziehen. Den weißen Kunststoffring von der Multiplex Antenne abschrauben und auf die 2,4GHz Antenne von Jeti befestigen. Nun kann die Antenne in den Antennenschacht eingeschoben werden.



Befestigen Sie den Antennensockel



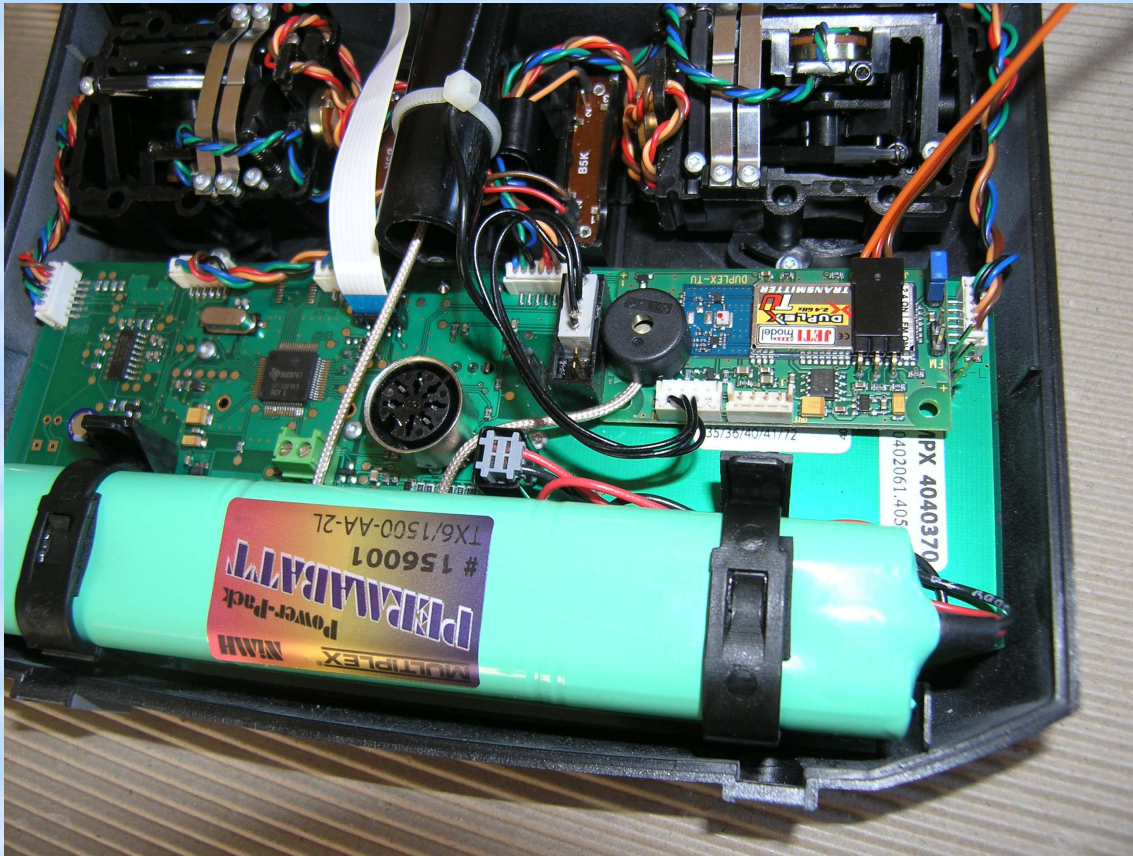
Befestigen Sie die Antenne 2.4GHz



# Multiplex EVO



JR Kabel für die Jetibox am Duplex TU anschließen und nach außen führen.





# Multiplex EVO



Hinweis zu den Softwareversionen der Multiplex EVO:

Bei älteren Sendern sollten Sie ein Update – über das www möglich – durchführen.

Bei Softwareversionen ab 2.0 ist ein Brücke zwischen Pin 2 und Pin 5 nötig

